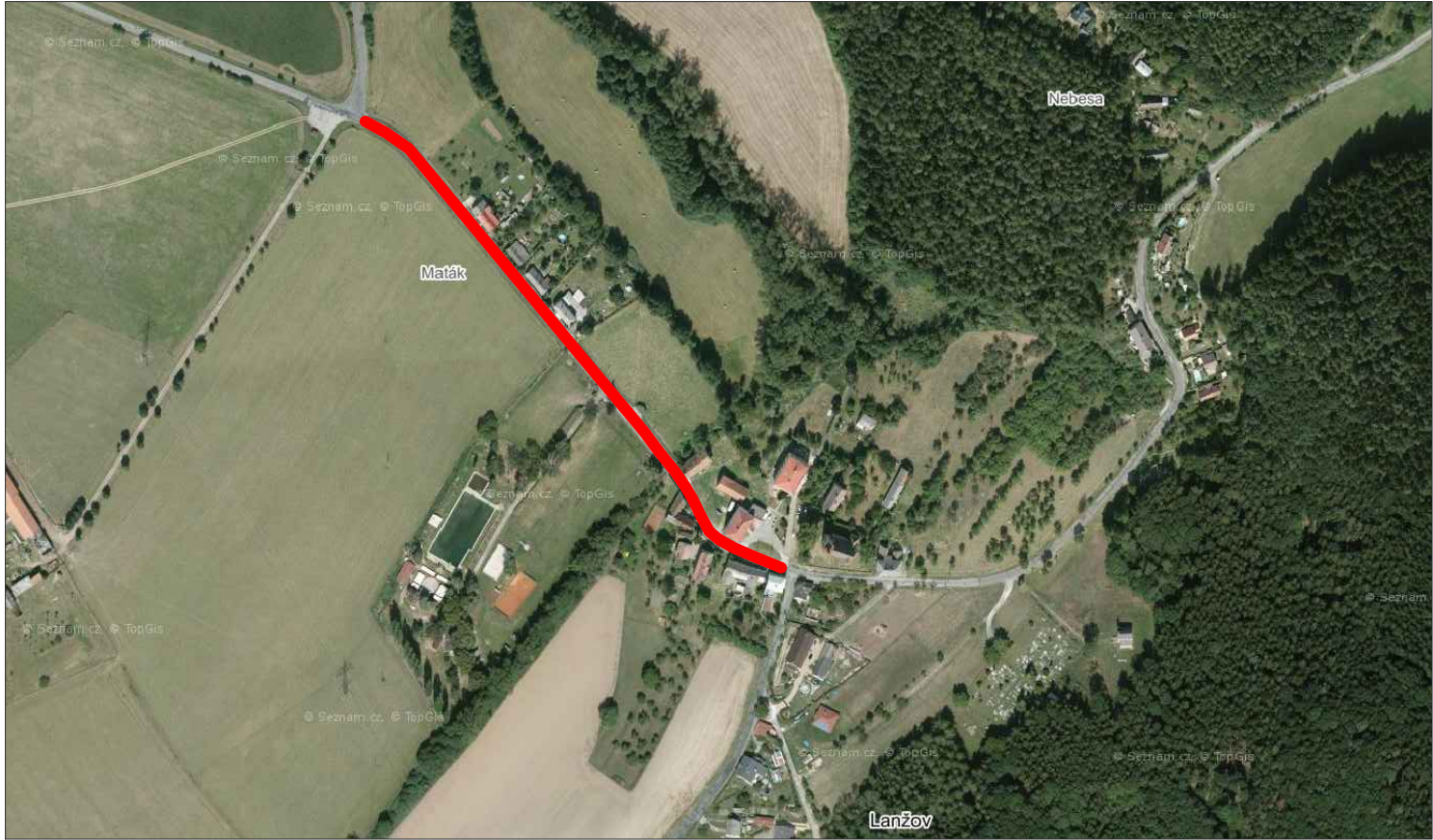
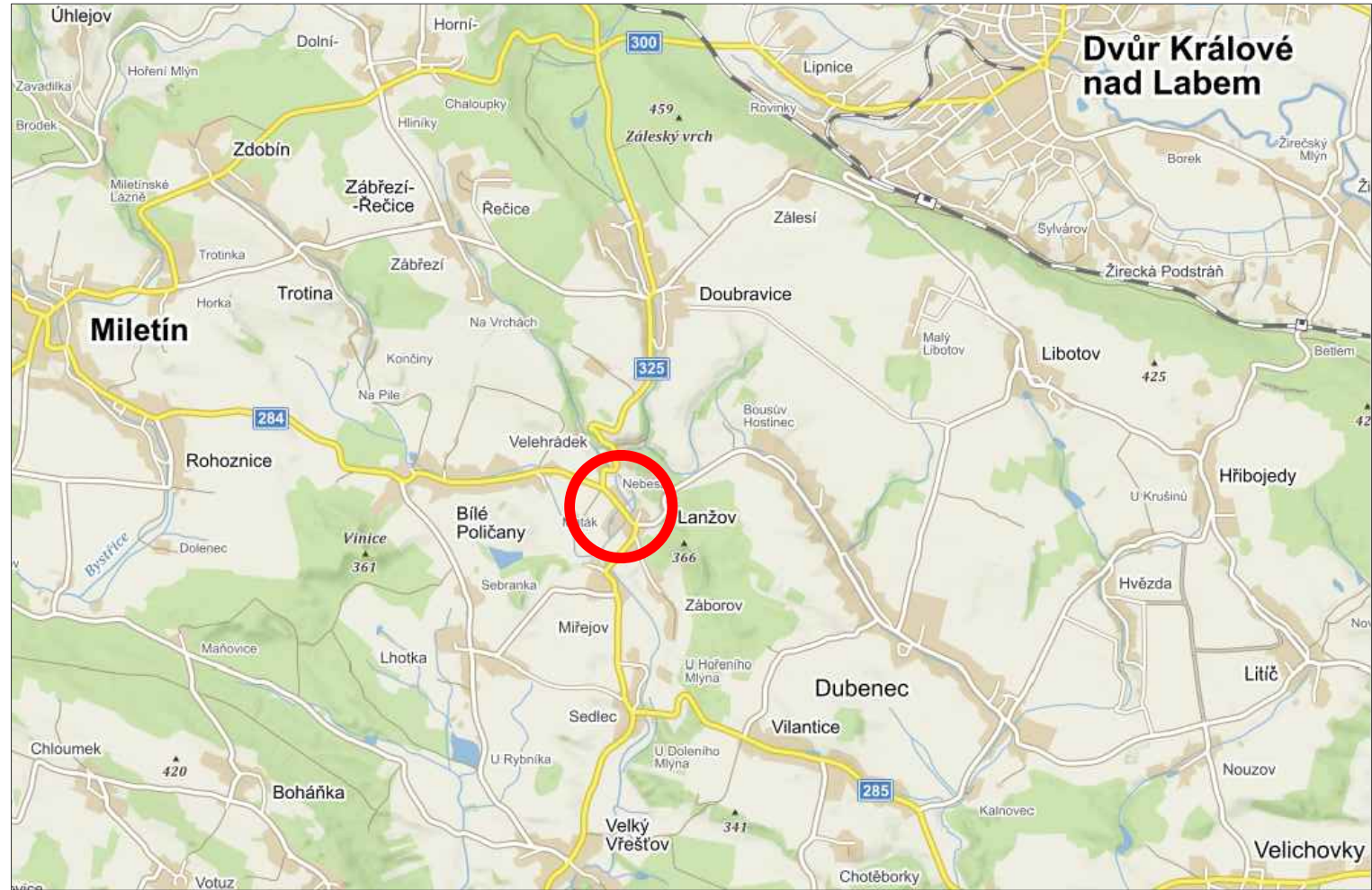


SITUACE STAVENIŠTĚ
KM 14,830 - 15,280



LEGENDA :

- STAVENIŠTĚ - I. ETAPA VÝSTAVBY
- STAVENIŠTĚ - II. ETAPA VÝSTAVBY
- UVAŽOVANÉ VJEZDY NA STAVBU
- HRANY PLOCH
- OSA KOMUNIKACE
- HV2 UV2 HORSKÁ, ULIČNÍ VPUST

LEGENDA ZÁBORŮ:

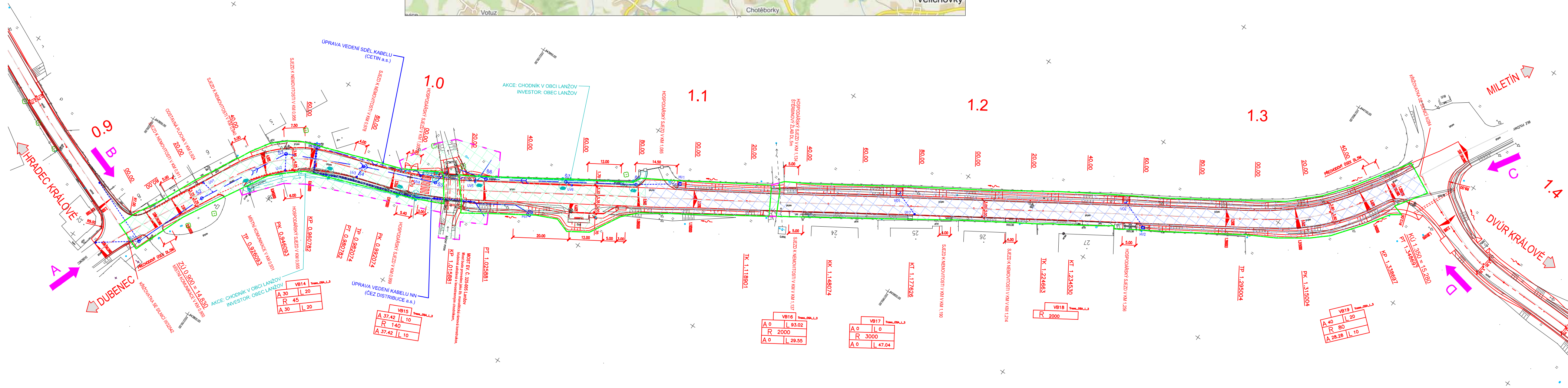
- TRVALÝ ZÁBOR STAVBY
- DOČASNÝ ZÁBOR STAVBY

LEGENDA STÁVAJÍCÍ STAV:

- HRANY PLOCH, BUDOV, ROZHRANÍ POVRCHŮ
- STROMY
- DOPRAVNÍ ZNAČKA
- LAMPA VEŘ. OSVĚTLENÍ
- KANALIZAČNÍ VPUST
- KANALIZAČNÍ ŠACHTA
- ŠACHTA NEROZLIŠENÁ
- HYDRANT PODZEMNÍ
- HYDRANT NADZEMNÍ
- SLOUPY, OCHRANNÉ TYČE

LEGENDA INŽENÝRSKÝCH SÍTÍ:

- ÚPRAVA
- SILNIČNÍ DEŠŤOVÁ KANALIZACE
- METALICKÝ SDĚL. KABEL
- PODZEMNÍ KABEL NN, VO
- CHRAŇNICKÁ KABELU
- STÁVAJÍCÍ



KM 14,830 - 15,280

E
DSP+PDPS

SOUŘADNICOVÝ SYSTÉM: S-JTSK			
VÝŠKOVÝ SYSTÉM: BpV			
KRESLIL:	KOLEKTIV		
ZPRACOVAL:	ING. PAVEL HANYK		
TECHNICKÁ KONTROLA:	ING. JAN BURSA		
ZODPOVĚDNÝ PROJEKTANT:	ING. PAVEL HANYK		
HLAVNÍ PROJEKTANT:	ING. DAGMAR KLAMONOVÁ		
KRAJ: KRÁLOVÉHRADECKÝ	OKRES: TRUTNOV	OBEC: VŘEŠTOV, LANŽOV, DOUBRAVICE	
INVESTOR: KRÁLOVÉHRADECKÝ KRAJ, PIVOVARSKÉ NÁM. 1245, 500 03 HRADEC KRÁLOVÉ		STUPEŇ:	DSP+PDPS
AKCE:		ZAK.ČÍSLO:	1438
II/325 Chlum - Velký Vřeštov - Mostek - část I		ARCHIVNÍ ČÍSLO:	1438
		DATUM:	09/2018
		FORMÁT:	4xA4
OBJEKT: E. ZÁSADY ORGANIZACE VÝSTAVBY		MĚŘÍTKO:	1:1000
OBSAH:		ČÍSLO SOUPRAVY:	ČÍSLO PŘÍLOHY: E.2.
SITUACE STAVENIŠTĚ			